

CROQUIS DE L'ANGOISSE, L'ANGATSE .

FIG 1 POLICHINEL P9



FIG 2 BOUCLE GAMMA P10

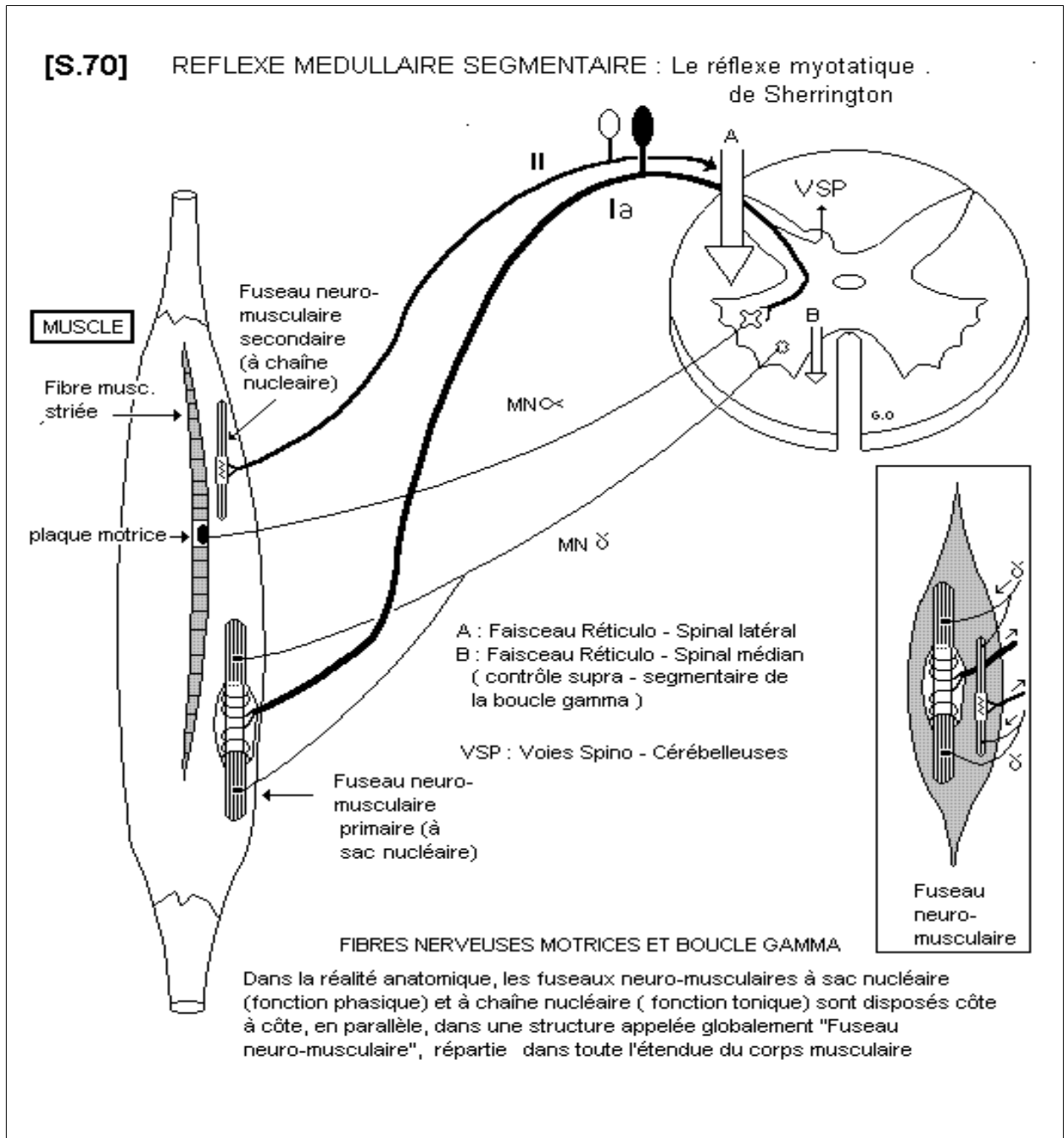




FIG 3 p10

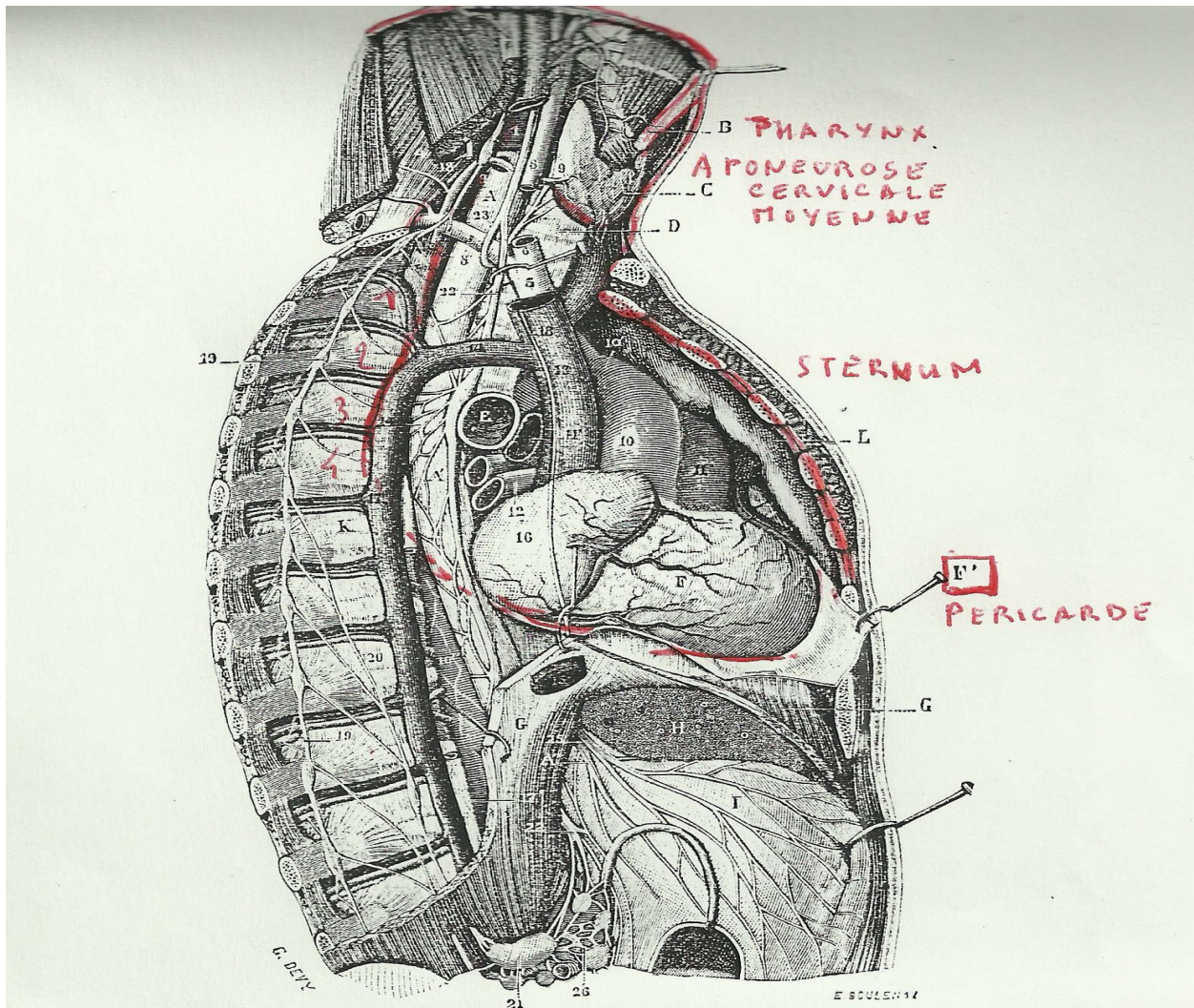


Fig. 34.

L'œsophage, vu par son côté droit, pour montrer ses principaux rapports.

A, portion cervicale de l'œsophage; A', sa portion thoracique; A'', sa portion abdominale. — B, larynx. — C, corps thyroïde. — D, trachée-artère. — E, orifice de la bronche droite. — F, cœur, avec F', son péricarde. — G, diaphragme. — H, foie. — I, estomac. — K, rachis. — L, poumon gauche. — 1, constricteur inférieur du pharynx. — 2, veine jugulaire interne. — 3, sterno-cléido-mastoïdien. — 4, scalène antérieur. — 5, tronc brachio-céphalique artériel. — 6, carotide primitive droite, avec 6', carotide externe. — 7, artère thyroïdienne supérieure. — 8, artère axillaire. — 9, artère thyroïdienne inférieure. — 10, aorte ascendante; 10', sa crosse; 10'', aorte descendante. — 11, artère pulmonaire, avec 11', sa branche droite. — 12, veines pulmonaires droites. — 13, veine cave supérieure. — 14, grande veine azygos. — 15, veine cave inférieure. — 16, oreillette droite. — 17, 17', canal thoracique. — 18, nerf phrénique. — 19, grand sympathique. — 20, grand splanchnique. — 21, ganglion semi-lunaire droit. — 22, pneumogastrique droit, avec 23, sa branche récurrente. — 24, rameaux qui contournent l'œsophage pour s'anastomoser avec 25, le pneumogastrique gauche. — 26, plexus solaire.

FIG 4 COUPE FRONTALE DU THORAX P14

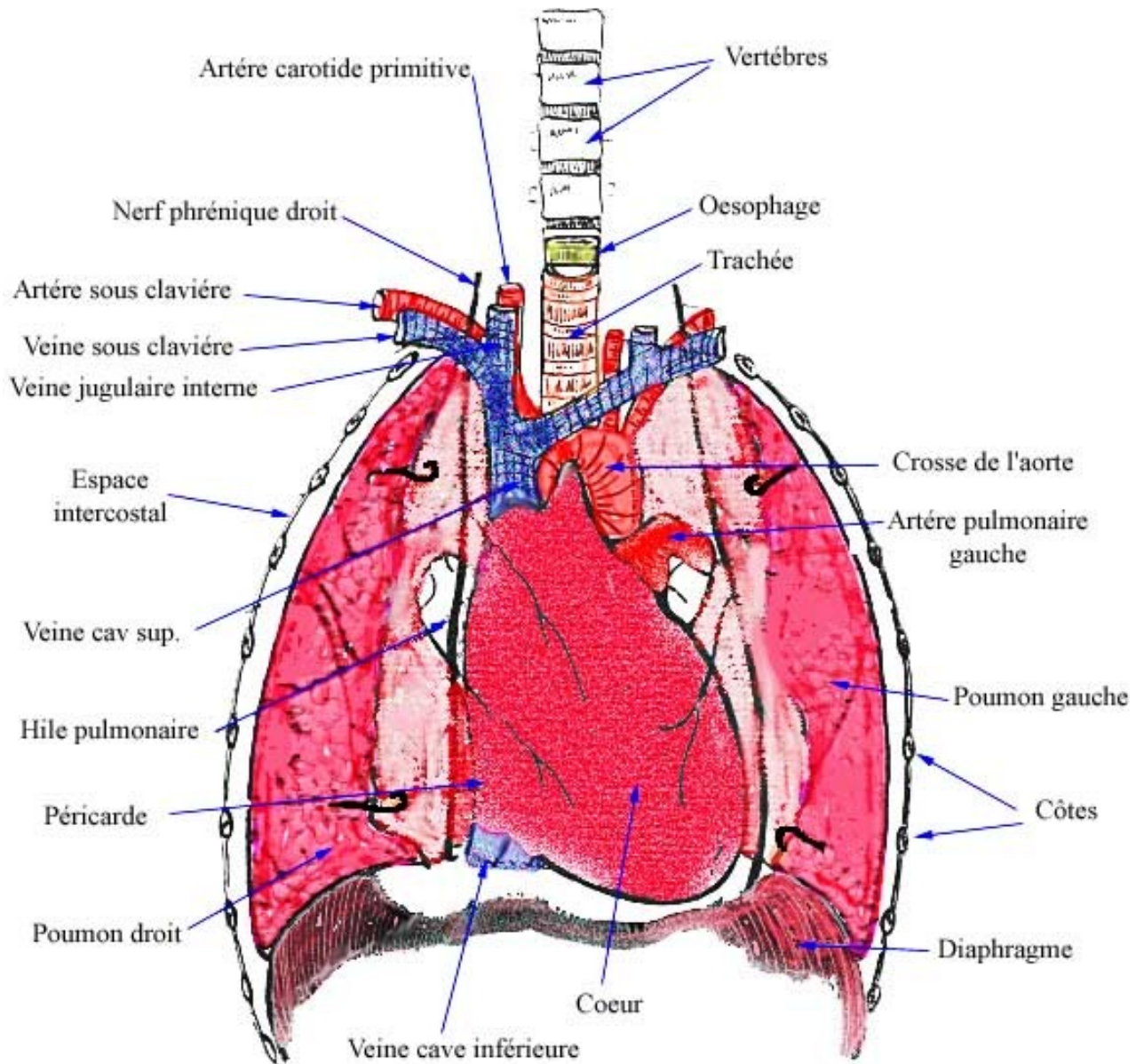


planche 4

page 14c



FIG 5 P14 TENSIONS PÉRICARDIQUES

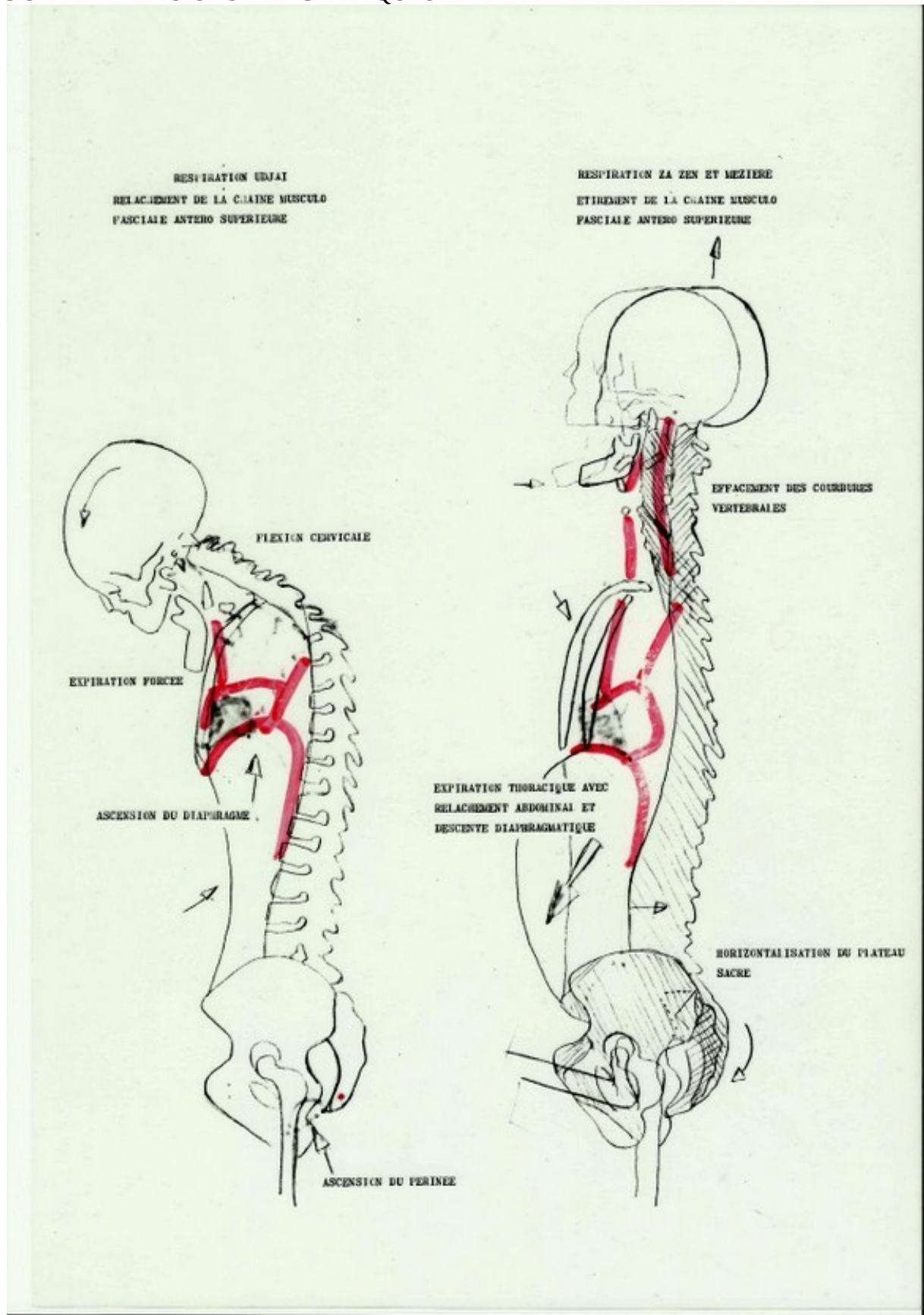
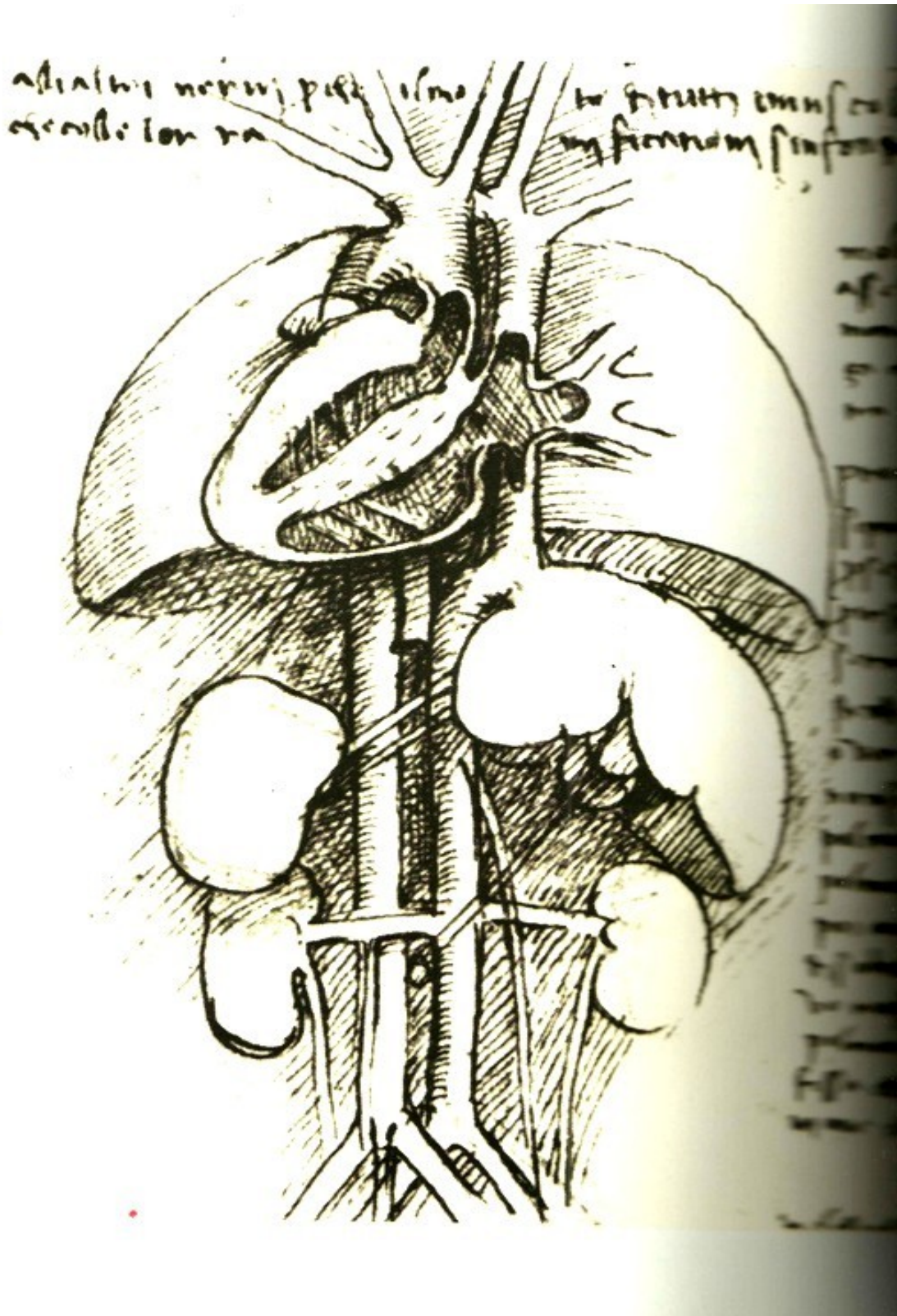


FIG 6 P 14 COUPE DU TRONC SELON LÉONARD DE VINCI





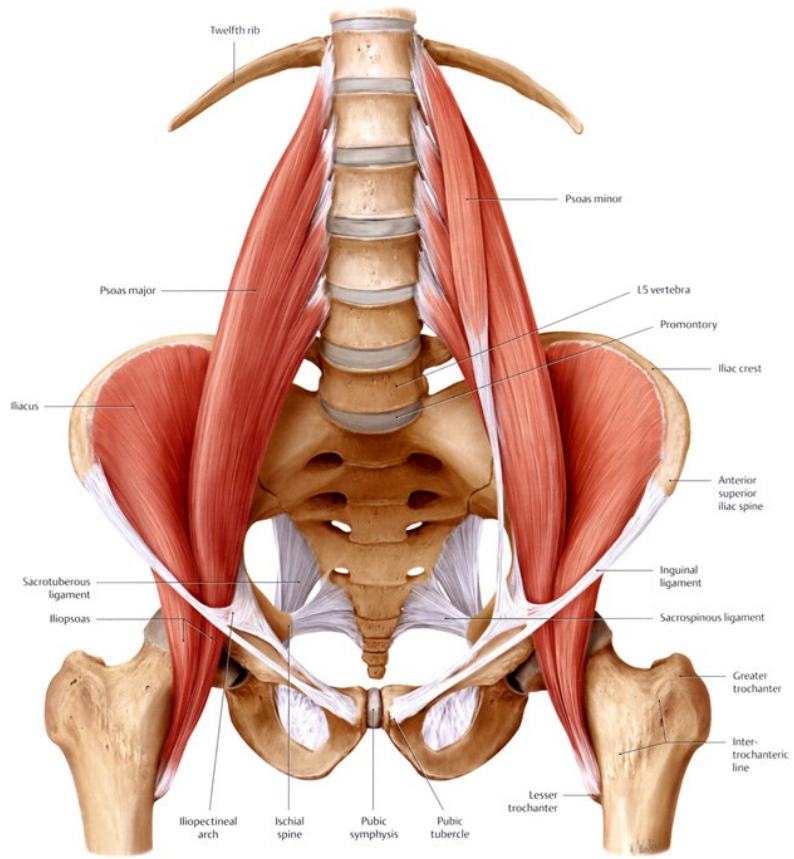


FIG 12 - P15

PSOAS ILIAQUE FIG 8 P16 PYRAMIDAL DU BASSIN

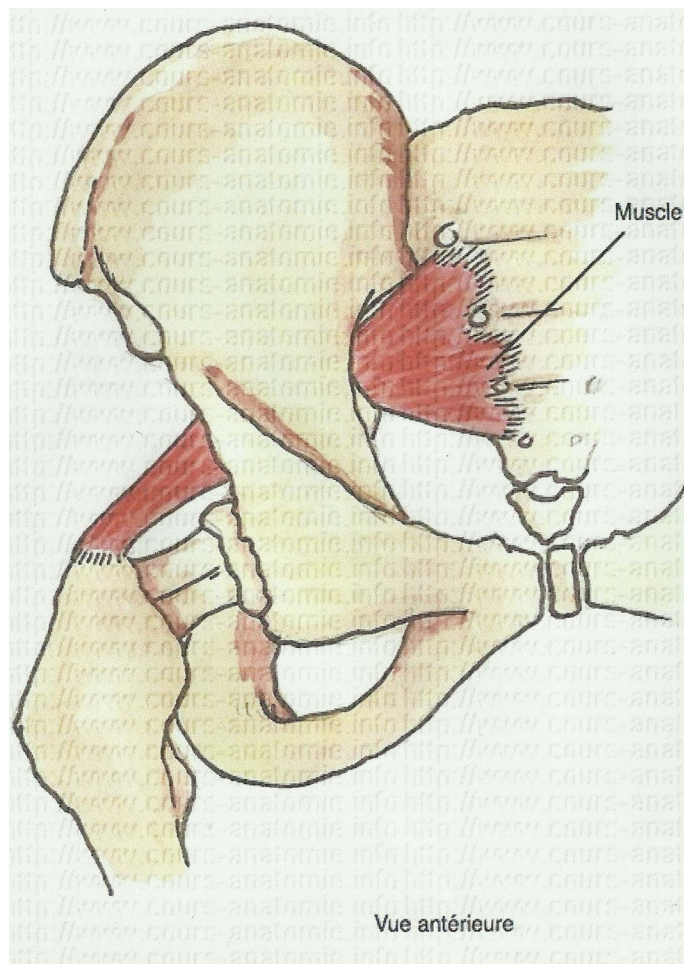


planche 10

fig 14  
page15 c

FIG 17 planche12

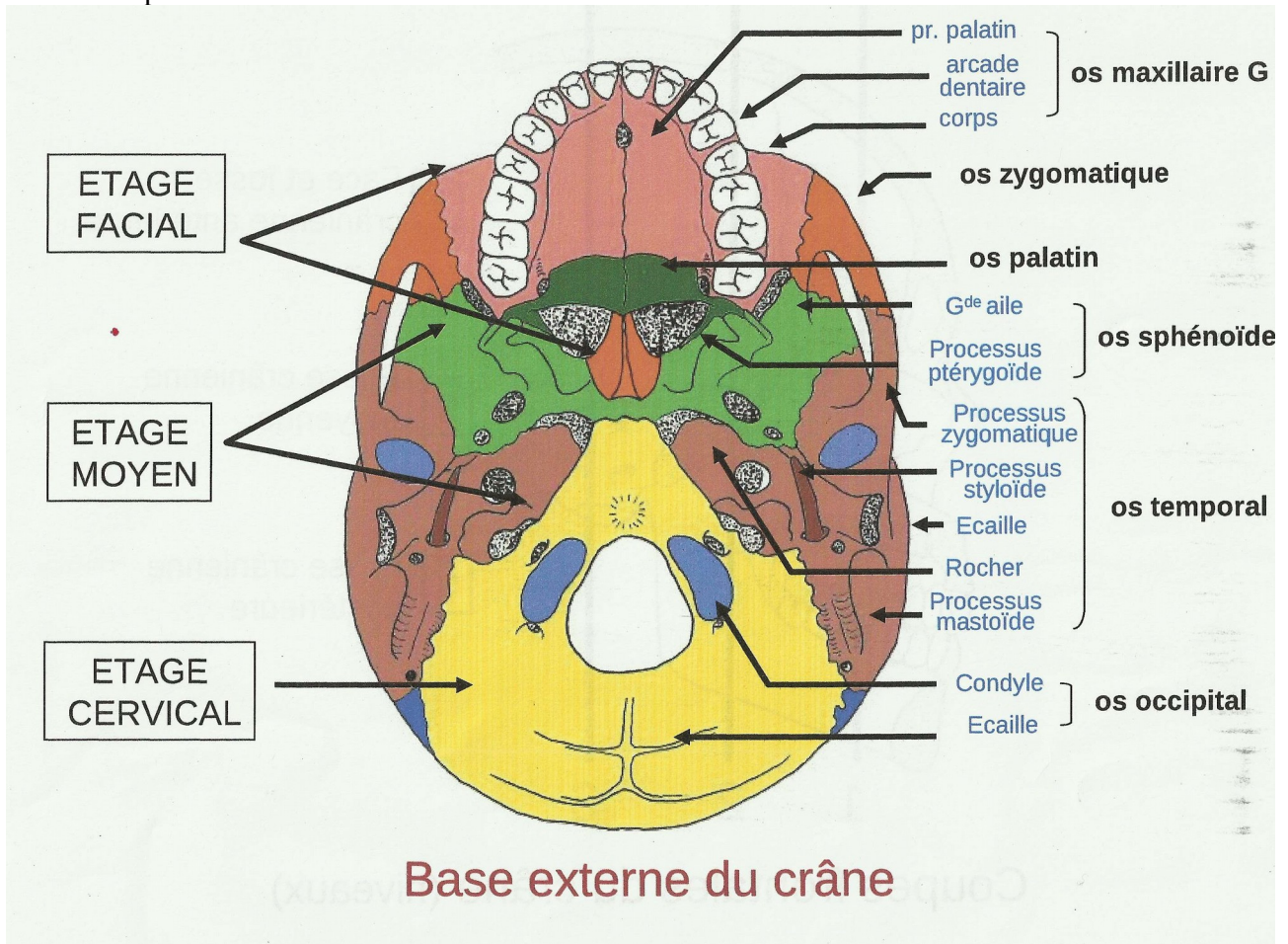
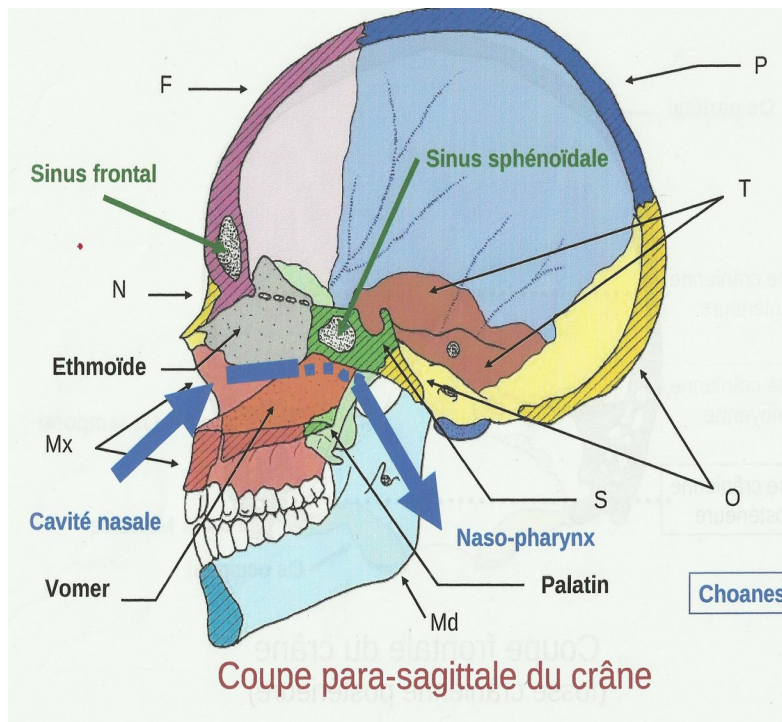


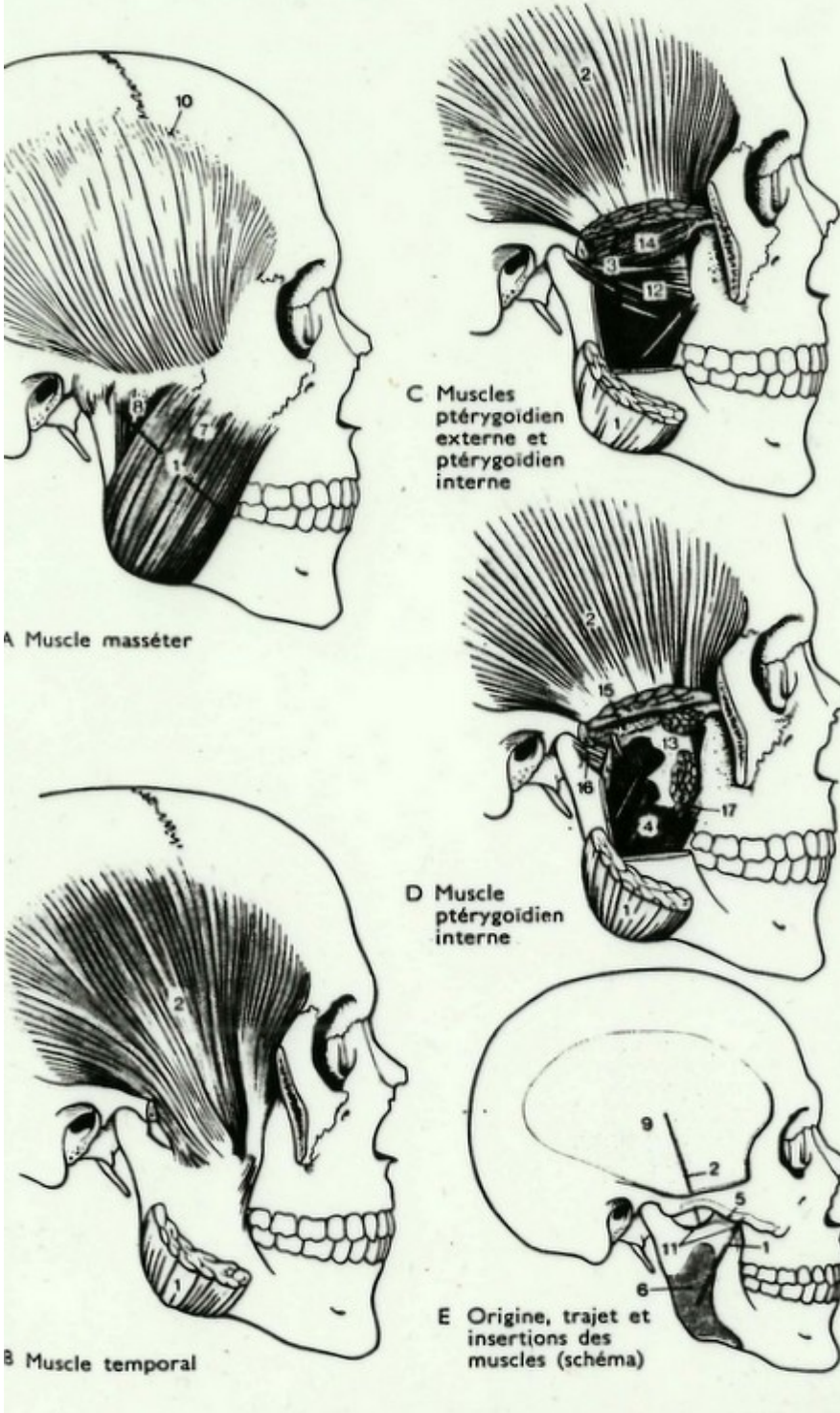
FIG 18 Planche12



P18b

FIG 19 MUSCLES MASTICATEURS





**m. Diaphragme**  
Face supérieure

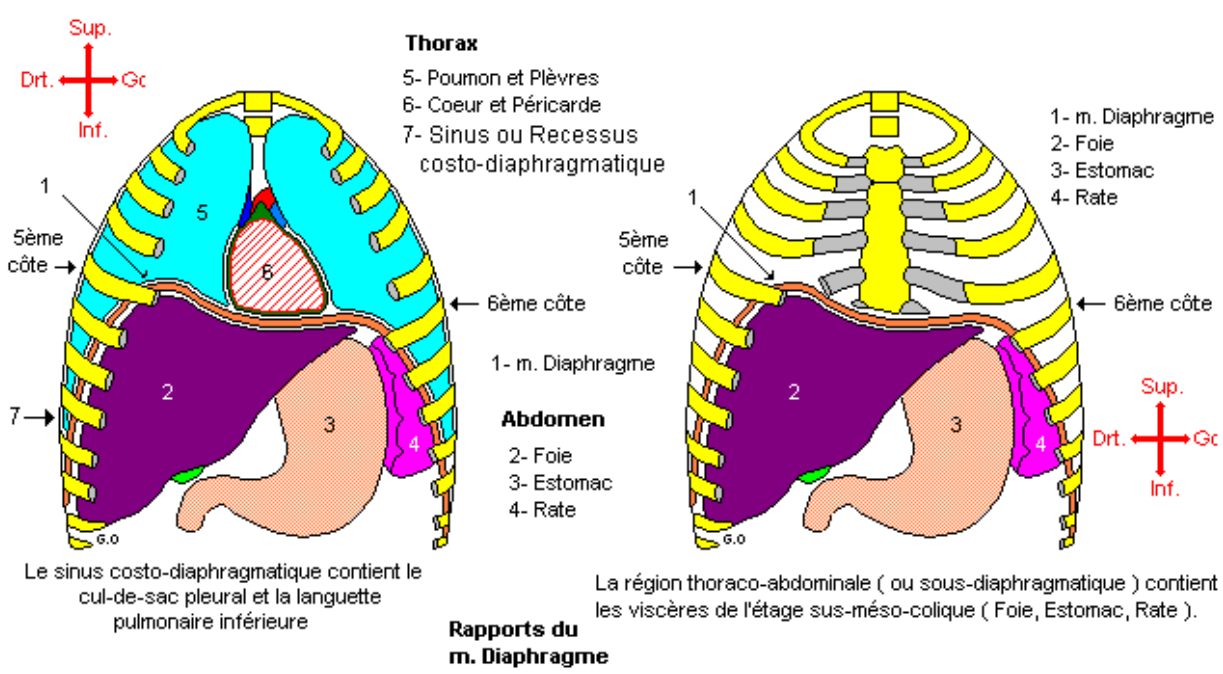
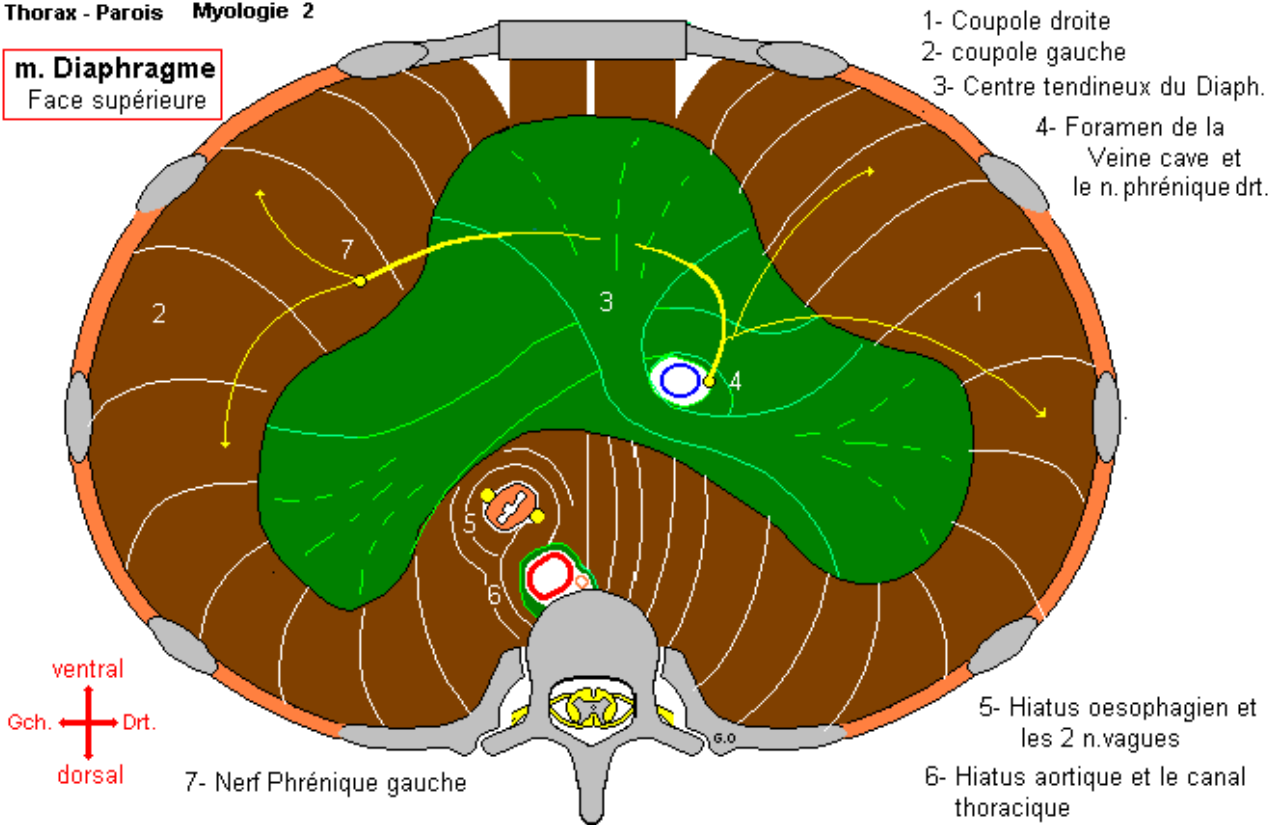


FIG 7-8- 9 Planche 8 DIAPHRAGME  
P15b



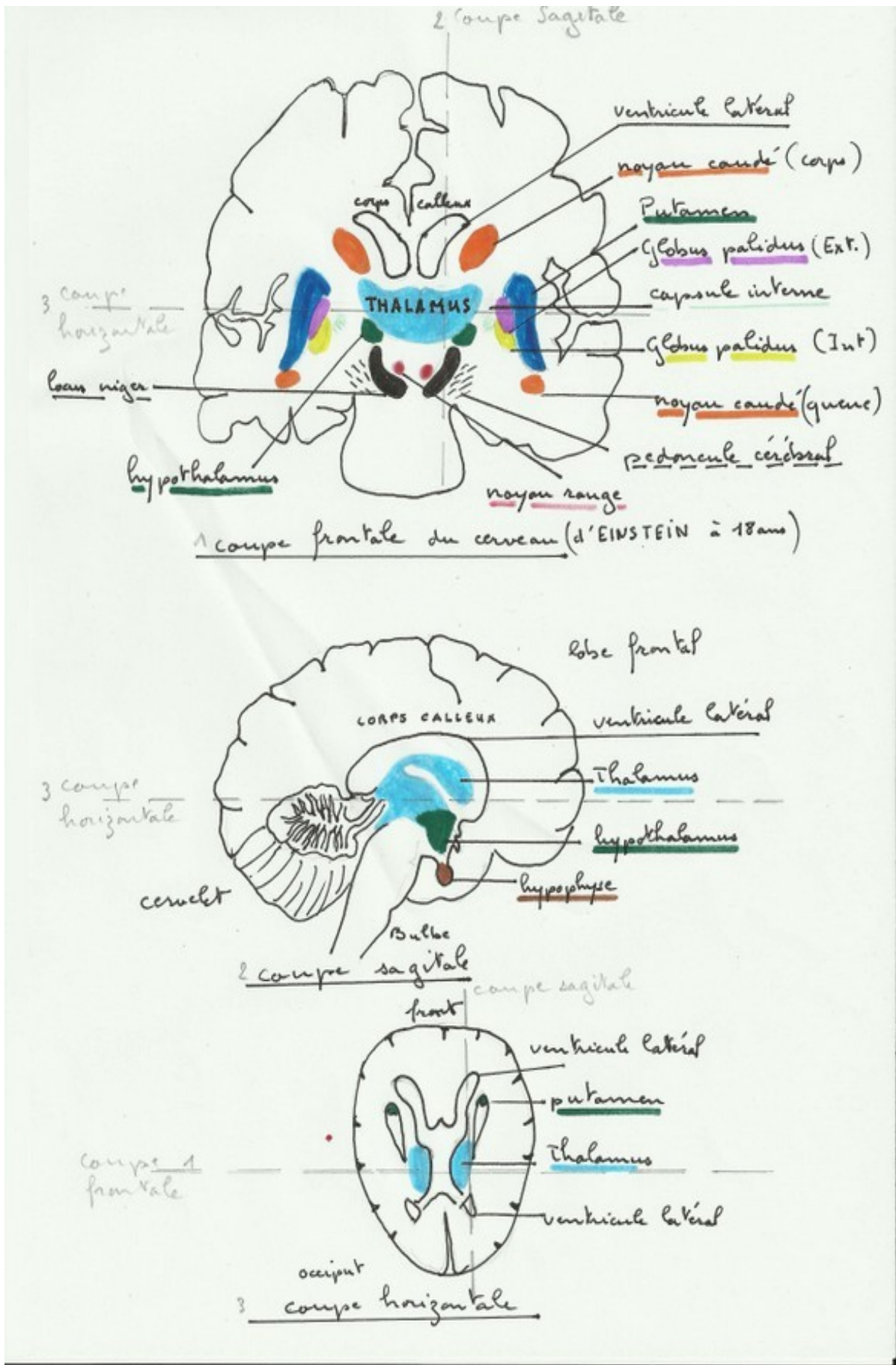
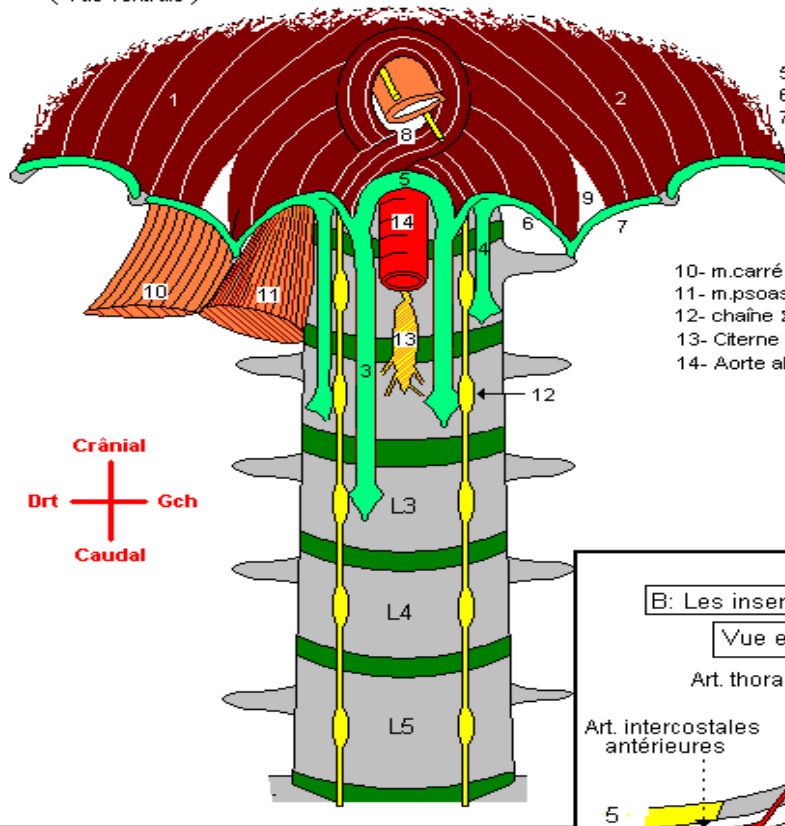


fig 10 Planche 8

**Thorax - Parois Myologie 3**

**m. Diaphragme insertions périphériques :**

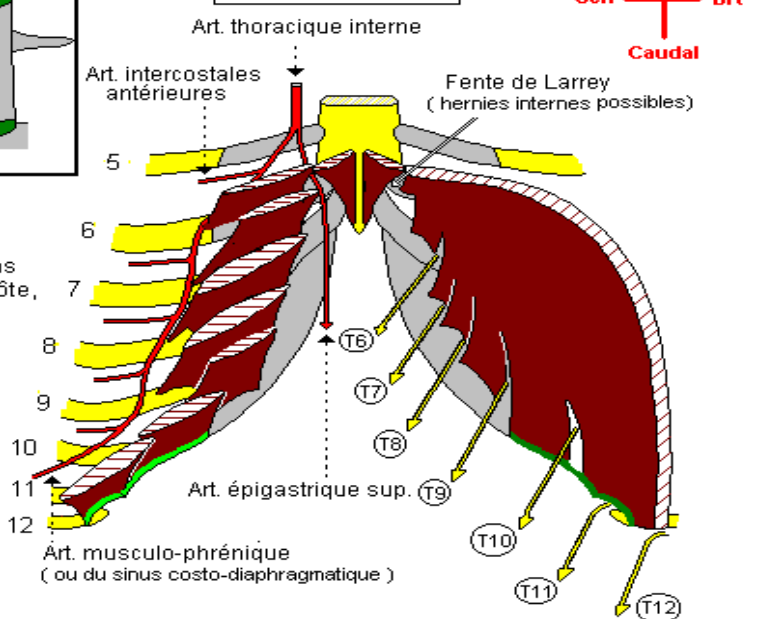
**A : Insertions vertébrales**  
( Vue ventrale )



- 1- Coupole droite
- 2- Coupole gauche
- 3- Piliers principaux
- 4- Piliers accessoires
- 5- Ligament arqué médian (hiatus aortique)
- 6- Ligament arqué médial (arcade du psoas)
- 7- Ligament arqué latéral (arcade du carré des lombes)
- 8- hiatus oesophagien (contenant l'oesophage et les deux n. vagues)
- 9- hiatus costo-lombaire
- 10- m.carré des lombes
- 11- m.psoas
- 12- chaîne L lombaire
- 13- Citerne du chyle ( ou de Pecquet)
- 14- Aorte abdominale

**B: Les insertions chondro-costales :**

Vue endo-thoracique



Ce sont des languettes musculaires qui s'insèrent sur la face interne de l'orifice inférieur du thorax, au niveau des articulations chondro-costales, de la 6ème à la 10ème côte, puis sur les arcades fibreuses, tendues entre l'extrémité des deux dernières côtes ( arcades de Sénac ).

Les 6 derniers nerfs intercostaux ( T6 à T12 ) traversent les insertions thoraciques du m. diaphragme. Ils descendent dans les plans de la paroi musculaire abdominale qu'ils innervent.

fig 11 de la page 21



fig 20 planche 13 Église et représentation symbolique des trois schèmes de l'imaginaire

IMAGES SYMBOLIQUES DANS UNE CHAPELLE

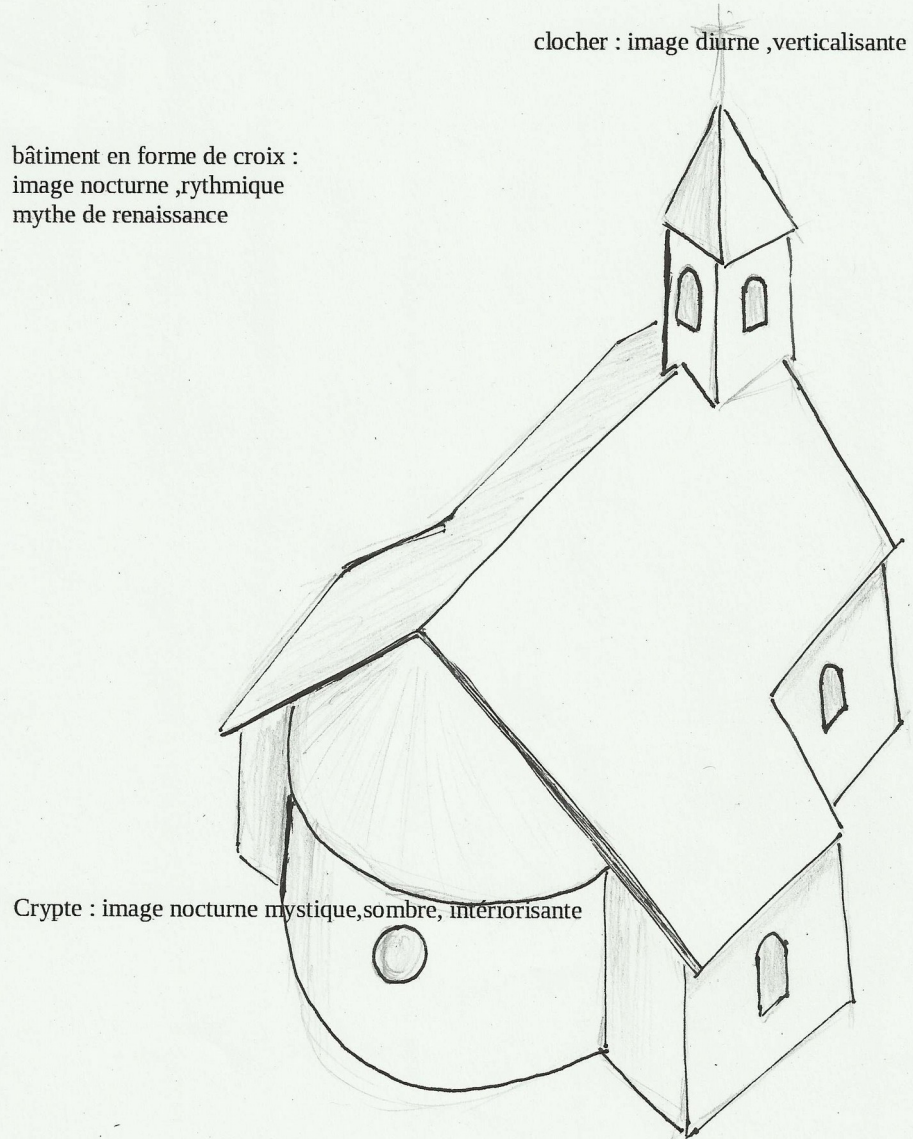


FIG 21 Planche 14

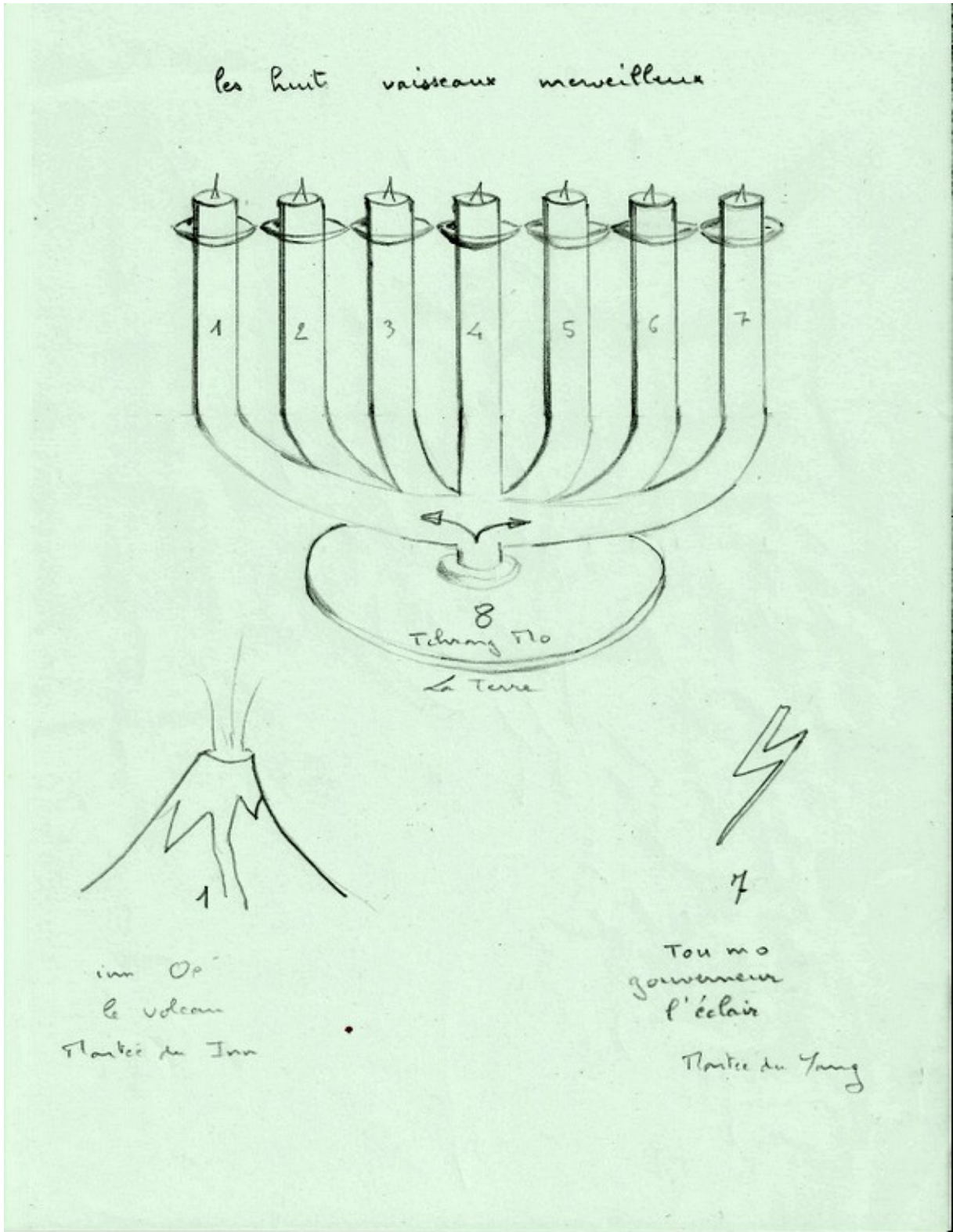
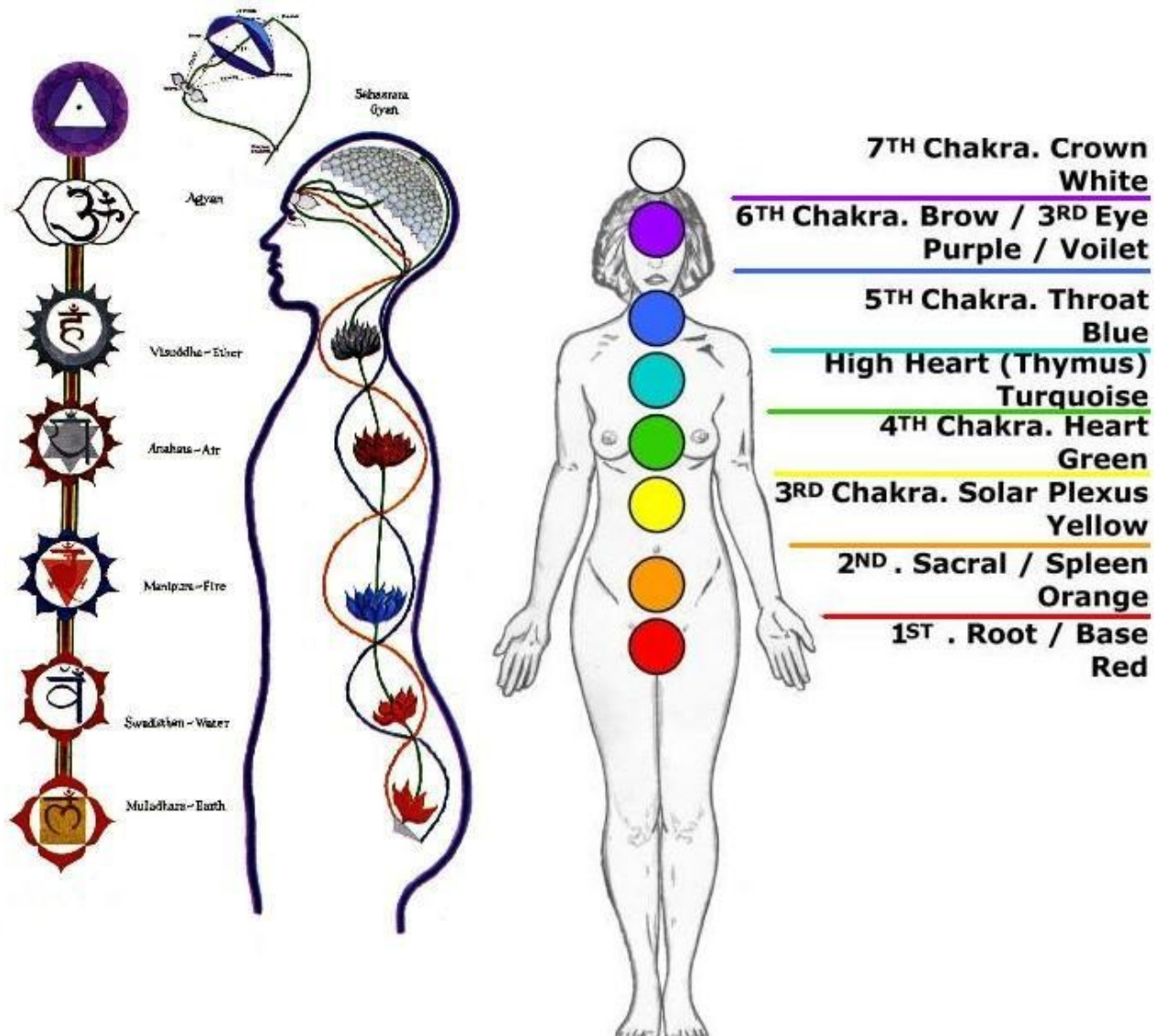
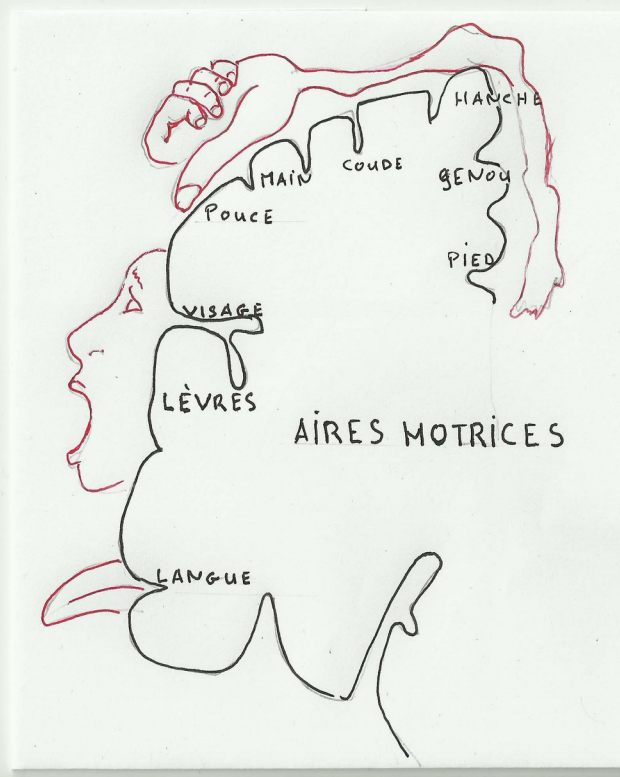




fig 15 Planche15





HOMONCULUS FIG 24 Planche16  
rapports entre les aires cérébrales et le soma







FIG 25 Planche17  
P48b

POSTURE ZA ZEN



## TABLE DES CROQUIS

PLANCHE:1	FIGURE :1	POLICHINELLE	PAGE 9b
Pl	2 Fig	2 REFLEXE MÉDULAIRE	Pg 10b
Pl	3 Fig	3 COUPE DU TRONC	Pg 14b
Pl	4 Fig	4 COUPE FRONTALE DU THORAX	Pg 14c
Pl	5 Fig	5 TENSIONS PÉRICARDIQUES	Pg 14d
Pl	6 Fig	6 LÉONARD DE VINCI	Pg 14e
Pl	7 Fig	7 , 8, 9 DIAPHRAGME	Pg 15b
Pl	8 Fig	10 , 11 DIAPHRAGME	Pg 15c
Pl	9 Fig	12 , 13 PSOAS	Pg 15d
Pl	10 Fig	14 PYRAMIDAL	Pg 16b
Pl	11 Fig	15 , 16 MUSCLES MASTICATEURS	Pg 17b
Pl	12 Fig	17 , 18 CRÂNE	Pg 18b
Pl	13 Fig	19 SYSTÈME LYMBIQUE	Pg 21b
Pl	14 Fig	20 SYMBOLIQUE D'UNE ÉGLISE	Pg 27b
Pl	15 Fig	21 SYMBOLIQUE DU CHANDELLIER	Pg 31b
Pl	16 Fig	22, 23 CHAKRAS	Pg 32b
Pl	17 Fig	24 HOMONCULUS	Pg 47b
Pl	18 Fig	25 ZA ZEN	Pg 48b